

## ACQUA DM-Bio: MECCANISMO D'AZIONE

La DM-Bio ha iniziato la ricerca sull'acqua immuno bioattiva oltre 20 anni fa. Nel corso di questo ventennio DM-Bio, ha sviluppato particolari ceramiche (DM-Bio detiene 20 brevetti internazionali su queste ceramiche) che attraverso l'emissione di raggi infrarossi lunghi sono in grado di modificare il legame idrogeno e conferire all'acqua quelle proprietà che la rendono capace di avere effetti positivi sui sistemi biologici definiti in senso generale come effetti BIO-IMMUNO-ATTIVI.

Il problema non è solo esporre l'acqua ai raggi FIR (far InfraRed) infrarossi lunghi o profondi, ma anche far in modo che l'effetto sul legame idrogeno si stabilizzi in modo che il cambiamento energetico dell'acqua si possa mantenere per lungo tempo. Questo rappresenta la sfida maggiore cui DM-Bio è stata in grado di trovare la soluzione. Lo scienziato che ha lavorato e lavora maggiormente alla ricerca con l'acqua DM-Bio è il Prof. Min Do Huh, direttore del dipartimento di medicina acquatica, College of Fisheries Science, Pukyong National University, Republic of South Korea. Il prof. Min Do Huh ha dimostrato come il concetto di immunità sia da allargare a tutto il sistema biologico dove il ruolo fondamentale per il mantenimento dell'immunità, che significa resistenza a tutte le cause che possono danneggiare le strutture biologiche, abbiano come pietra miliare proprio l'acqua ed in particolare le proprietà del legame idrogeno. Il prof. Min Do Huh ha inoltre dimostrato come utilizzando l'acqua DM-Bio nelle culture acquatiche si possano in sole poche settimane guarire diverse malattie che affliggono il mondo acquatico, e gli stessi risultati sono stati ottenuti anche negli animali di terra. Il Governo Sud Coreano, da diversi anni ha iniziato un programma di sviluppo agricolo proprio nel sud della Corea per coltivazioni agricole che variano dai meleti, all'uva, alle fragole, ortaggi di ogni genere, fiori e persino prati erbosi. Ognuna di queste coltivazione ha dato risultati importanti usando l'acqua IMMUNO BIO ATTIVA DM-Bio.

In Italia il Prof. Mancuso del dipartimento di agraria dell'università di Firenze, ha potuto sperimentare l'uso dell'acqua DM-Bio nella coltivazione di ortaggi confermando l'effettiva differenza ottenuta a confronto con l'acqua normale.

NERO' H2O importatore esclusivo di questa tecnologia in Europa, ha installato dei sistemi pilota anche in Italia. Importanti risultati si sono ottenuti anche in coltivazioni biodinamiche dove nonostante il già eccellente sistema di coltivazione adottato, ha potuto ulteriormente beneficiare dall'uso dell'acqua IMMUNO-BIO-ATTIVA DM-Bio.

L'acqua Immuno-Bio-Attiva DM-Bio agisce in primis bonificando il terreno e ripristinando la microflora del terreno stesso, quindi l'azione è all'origine di tutto, in quanto solo il ripristino del microbiota nel terreno può permettere alle radici di attingere agli elementi nutritivi sviluppati in simbiosi con la microflora che compone il terreno. Non solo i nutrienti quindi vengono assimilati attraverso un'acqua coerente, ma quest'acqua andrà a formare le strutture della pianta stessa, dove è proprio la coerenza dei legami idrogeno modificati dai raggi FIR generati da particolari bio-ceramiche DM-Bio a conferire resistenza dagli attacchi dei radicali liberi, conferendo quindi un'immunità attiva nel tempo.

Gli stessi principi sono applicati anche al mondo animale.

## ACQUA

# DMBio™

Noi, gli animali e l'ambiente.  
PROMUOVIAMO LA SALUTE  
ATTRAVERSO L'ACQUA



*I minerali presenti nell'acqua giocano un ruolo fondamentale anche per mantenere l'idratazione quando sono inglobati in una struttura di acqua coerente e questo permette di mantenere in salute le cellule di tutti gli organismi viventi.*

FOTO SCATTATA AL TERMINE DELLA STAGIONE PRODUTTIVA



*Le proprietà fisiche dell'acqua hanno a che fare con la fisica dei quanti, con la fisica dell'energia nella sua dimensione universale proprio perché costituita dall'elemento che rappresenta il 98% della materia di cui è costituito l'universo: L'idrogeno.*

*La peculiarità dell'acqua IMMUNO BIO ATTIVA DM-Bio, ha proprio a che vedere con l'effetto dei raggi infrarossi profondi (lunghi) sul legame idrogeno.*

*Le tecnologie per studiare le proprietà fisiche dell'acqua sotto gli aspetti energetici, per le incredibili proprietà del suo dipolo ed in particolare per le singolarità del suo legame idrogeno, sono divenute disponibili negli anni recenti.*

*Per questo motivo si è riusciti a dimostrare molto prima gli effetti, ossia i risultati ottenuti dall'uso di particolari tipologie di acque trattate con energie, che non il meccanismo di azione delle stesse.*

## ACQUA

# DMBio™

Noi, gli animali e l'ambiente.  
PROMUOVIAMO LA SALUTE  
ATTRAVERSO L'ACQUA



*L'acqua di per sé non ha un meccanismo di guarigione come un farmaco, ma è considerata avere un effetto catalitico fondamentale nell'attivare le funzioni fisiologiche di un organismo vivente, sia animale che vegetale.*

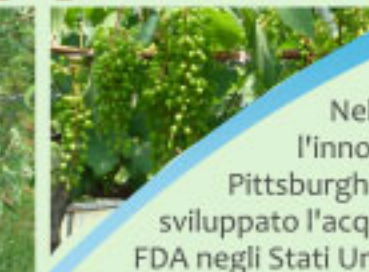


*L'acqua Immuno-Bio-Attiva DM-Bio agisce in primis bonificando il terreno e ripristinando la microflora del terreno stesso, quindi l'azione è all'origine di tutto.*

*Solo il ripristino del microbiota nel terreno può permettere alle radici di attingere agli elementi nutritivi sviluppati in simbiosi con la microflora che compone il terreno.*

*Non solo i nutrienti quindi vengono assimilati attraverso un'acqua coerente, ma quest'acqua stessa andrà a formare le strutture della pianta, dove è proprio la coerenza dei legami idrogeno modificati dai raggi FIR generati dalle particolari bio-ceramiche DM-Bio, a concedere maggiore resistenza agli attacchi dei radicali liberi, conferendo quindi un'immunità attiva nel tempo. Gli stessi principi sono applicati anche al mondo animale.*

## DM-Bio: LA SOCIETA'



La DM-Bio CO, LTD da oltre 20 anni dedica le proprie risorse nella ricerca e sviluppo per creare un'acqua buona e salutare sia per gli esseri umani e animali che per l'ambiente.

Nel 2006, la DM-Bio è stata premiata con la medaglia d'oro per l'innovazione scientifica alla Fiera della Scienza Della Vita di Pittsburgh in Florida, per prodotti che migliorano la salute, per aver sviluppato l'acqua IMMUNO-BIO-ATTIVA, sistema registrato anche presso l'FDA negli Stati Uniti d'America. Il prodotto DM-Bio possiede anche brevetti in ben 38 diverse nazioni.

### Storia della società

1996 nasce la società DM-Bio con lo scopo di sviluppare l'acqua Immuno-bio-attiva  
1998 termina lo sviluppo del sistema acqua Immuno-bio-attiva (K-Institute). Testato la dimensione dei clusters dell'acqua. Completato il test di alcalinizzazione dell'acqua. Completato il test per lo studio delle emissioni di raggi infrarossi (Korean Institute of Constructional Material). Completato studio clinico su animali, piante, cibo, freschezza del cibo e sicurezza.

1999 iniziato a fornire i sistemi di acqua Immuno-Bio-Attiva. 2004 la DM-Bio diventa una corporation  
2005 acquisizione del brevetto numero 04797 per acqua immuno attivata. Applicazione per ottenere il brevetto internazionale per acqua immuno attivata. Assegnazione del Bronze Prize in KOPEX  
2006 conduzione dello studio clinico dell'acqua Immuno-bio-attiva sul grasso corporeo, grasso intraepatico, e malattie del fegato (Dr. Min Do Heo, Clinical Pathology dep., Pukyong National University.) DM-Bio vincitore della medaglia d'oro e premio speciale alla 22ª fiera internazionale di Pittsburgh Florida come prodotto ed invenzione più innovativa. Inserimento nel catalogo FDA come dispositivo medico numero 30057484.

2007 accordi con la Croce Rossa cambogiana e firma del contratto per effettuare test clinici usando l'acqua Immuno-Bio-Attiva DM-BIO in pazienti con AIDS. Partecipazione alla delegazione dell'industria biologica americana per gli investimenti KITA. Firmato il contratto per studi clinici con l'acqua Immuno-Bio-Attiva DM-Bio con i governi locali di Seattle e Idaho, e i sistemi di acqua Immuno-Bio-Attiva.

2008 acquisito il brevetto industriale per grandi sistemi di purificazione (brevetto numero 07988). Acquisito il brevetto per invenzione delle Bio ceramiche per purificazione dell'acqua. Firmato accordo per partecipare ai test clinici MOU, con l'università statale Idaho.

2009 registrazione come fornitore autorizzato al finanziamento internazionale per lo sviluppo in agricoltura (FAD). Dal 2009 la DM-Bio partecipa in molteplici progetti di ricerca e sviluppo con il governo coreano installando apparecchi per produrre l'acqua Immuno-Bio-Attiva DM-Bio nelle coltivazioni vegetali, allevamenti animali ed ittici. Il governo coreano attraverso il ministero dell'agricoltura, visti i risultati ottenuti in questi anni sta investendo sempre di più nell'installare questi dispositivi per il trattamento dell'acqua.

Nel 2015 la società NERO' H2O d.o.o. firma un accordo con la DM-Bio per la distribuzione in Europa dei sistemi per la produzione di acqua Immuno-Bio-Attiva DM-Bio. La società NERO' H2O d.o.o. è fondata da persone di grande conoscenza nel campo delle acque Bio-energetiche sia in campo domestico che agricolo e industriale. La prima fase di questo accordo ha visto una partecipazione diretta in Corea per acquisire know how dagli utilizzatori, poter verificare i modi di utilizzo ed i risultati ed inoltre partecipare a seminari di consultazione con scienziati delle università coreane che da diversi anni lavorano e ricercano in campo agricolo nelle coltivazioni e allevamenti animali e ittici usando l'acqua Immuno-Bio-Attiva DM-Bio. Le continue ricerche hanno lo scopo di continuare a migliorare i risultati già di per sé considerati molto positivi. In Italia la società NERO' H2O d.o.o., ha già installato diversi sistemi pilota sia in coltivazioni vegetali che in allevamenti. Nelle coltivazioni vegetali sono stati installati sistemi DM-Bio in coltivazioni in biodinamica in serra, che pur usando già un ottimale sistema di coltivazione, hanno ottenuto ulteriori miglioramenti dall'acqua IMMUNO-BIO-ATTIVA DM-Bio.



# COLTIVAZIONI VEGETALI IN SERRA

## STUDI COMPARATIVI A CONFRONTO



L'acqua bio-attiva prodotta dal sistema DM-Bio da 12000 l/h viene convogliata nei vari settori delle serre sia per annaffiamento a pioggia che a goccia. L'annaffiamento a goccia si è dimostrato molto più efficace.

La qualità dell'aria e le condizioni atmosferiche hanno un'influenza fondamentale sulla coltivazione degli ortaggi. Per questo motivo un numero sempre maggiore di coltivatori si affidano alle coltivazioni in serra. Purtroppo l'aria e le condizioni atmosferiche non sono i soli fattori ad incidere sulla crescita e sulla qualità degli ortaggi, è risaputo che l'acqua rappresenta l'elemento essenziale per la crescita e non solo delle piante ma della salute di tutto l'eco sistema. Da oltre 20 anni la DM-Bio lavora allo studio dell'acqua bio-attiva che ha valore non solo per gli animali e quindi anche per l'essere umano, ma anche per tutto il mondo vegetale.

Acqua immuno-bioattiva DM-Bio      Acqua normale



CONFRONTO DELLO STATO DELL'ERBA E DEL TERRENO

CONFRONTO DELLO STRATO DELLE RADICI

CONFRONTO DEL COLORE DEL TAPPETO ERBOSO

### TEST COMPARATIVO DI CRESCITA SUL PRATO ERBOSO

Per valutare la capacità di condizionamento del terreno e delle radici da parte dell'acqua bioattiva DM-Bio rispetto all'acqua normale, è stato eseguito un test in un campo da golf per un periodo di 90 giorni. Per eseguire il test, sono stati presi 2 pezzi di terreno separati nella stessa area del campo da golf.

Dopo aver preparato il campo da semina usando le due diverse tipologie di irrigazione, Acqua bioattiva DM-Bio e acqua normale, si è atteso la crescita dell'erba e poi rasata per poter confrontare l'erba stessa, lo stato del terreno, lo stato delle radici e anche il colore dell'erba dopo 15 ore dalla rasatura. Il tappeto erboso del terreno trattato con l'acqua DM-Bio è molto più folto, omogeneo con assenza di difetti di crescita dell'erba, le radici sono folte e lunghe rispetto al terreno irrigato con acqua normale.

Anche il colore del terreno stesso presenta delle differenze sostanziali. Il terreno dell'erba cresciuta con l'acqua DM-Bio si è asciugato bene e le radici si sono separate facilmente se comparate al terreno trattato con l'acqua normale. Questo significa che le radici dell'erba trattata con l'acqua DM-Bio hanno un elevato potere di assorbimento dell'acqua e ciò contribuisce ad asciugare il terreno. In ultima analisi ciò significa che l'acqua DM-Bio viene assorbita dalla pianta contribuendo alla crescita ed alla salute della stessa piuttosto che rimanere nel terreno a marcire ed essere consumata per evaporazione della stessa. Il colore e l'aspetto del tappeto dimostrano differenze molto contrastanti l'uno rispetto all'altro.

Il tappeto irrigato con l'acqua bioattiva DM-Bio è lucente, folto e di un verde intenso, mentre il tappeto irrigato con acqua normale è irregolare con aree dove il tappeto è scarso o assente, l'erba è cresciuta in modo non omogeneo ed il colore dell'erba stessa è molto sbiadito.

### TUTTI I BENEFICI DM-Bio: 10 PUNTI IN SINTESI

1. Importante miglioramento della qualità del terreno, dopo soli 90 giorni
2. Eliminato il tipico problema del marciume radicale, conseguenza della formazione di batteri, virus e muffe
3. Il microbiota del suolo risulta migliorato con acqua DM-Bio sia nella sua diversità che nella qualità, migliorando quindi l'energia del suolo
4. Importante aumento nella resa del raccolto, grazie all'assenza di malattie che fanno morire le piante
5. Formandosi radici molto forti, anche le piante molto giovani esposte al sole non soffrono e non muoiono per la siccità
6. Le giovani piante crescono molto bene anche senza fertilizzante, siano loro seminate o trapiantate
7. I vegetali migliorano il sapore e la consistenza
8. L'aspetto delle radici si presenta soffice e fresco
9. Durante il trasporto ai supermercati, i vegetali resistono molto più a lungo all'appassimento e mantengono maggiormente la loro freschezza
10. L'irrigazione con acqua immuno-bio-attiva DM-Bio elimina le malattie delle piante attraverso il miglioramento dell'immunità della pianta stessa e il miglioramento dell'equilibrio organico ed inorganico del suolo. Questo significa che il terreno stesso ha riacquisito le caratteristiche eco-biologiche ottimali

Meleto con irrigazione a goccia di acqua DM-Bio      MELETI CONFINANTI      Meleto con irrigazione alla radice di acqua comune



### TEST COMPARATIVO DI CRESCITA CON METODO ORGANICO, DELLA LATTUGA E DEL POMODORO, USANDO ACQUA COMUNE E ACQUA DM-Bio IMMUNO-BIOATTIVA



Sono state testate 3 tipologie di lattuga usando l'acqua DM-Bio bioattiva. Si può ben notare dalle foto, la differenza significativa tra le 2 lattughe per quel che riguarda la lunghezza della foglia, il peso secco, il peso fresco e il rapporto T/R (peso tronco/peso radice) indipendentemente dall'uso o meno di fertilizzante. In particolare il rapporto T/R, considerato come indicatore di salute nella semina, è risultato diminuito con l'uso dell'acqua DM-Bio bioattiva. Questo è un indice di maggiore salute della radice, elemento fondamentale per la crescita ottimale della pianta. comune.

Questo risultato è dovuto alla salute dello stelo ottenuta con l'uso dell'acqua DM-Bio. Anche il pomodoro coltivato con l'acqua DM-Bio aveva una forma migliore, colore più vivo ed in particolare un maggiore contenuto di zucchero. Il raccolto è risultato maggiore del 40% con l'uso dell'acqua DM-Bio rispetto all'uso dell'acqua comune. L'uso dell'acqua bioattiva DM-Bio permette di risparmiare fino al 75% di fertilizzante permettendo un miglior utilizzo dei fertilizzanti biologici. L'acqua DM-Bio rappresenta l'acqua ottimale sia per le coltivazioni BIO che per le coltivazioni tradizionali.

### TEST COMPARATIVO SU DUE GRUPPI DI UNO STESSO ALLEVAMENTO DI SUINI



Un gruppo è stato alimentato con acqua di acquedotto mentre l'altro gruppo è stato alimentato con l'acqua BIOATTIVA DM-Bio. I maiali sono stati allevati per 150 giorni per un peso di 115 kg. Al di là del fatto che i maiali alimentati con acqua bioattiva DM-Bio avessero un peso maggiore ed una carne con miglior sapore, lo scopo del test non era di valutare questi parametri ma solo le differenze anatomiche degli organi interni. **Metodo autoptico:** L'autopsia negli animali è stata eseguita dal Prof. Min-Do Huh del dipartimento di medicina acquatica della Pukyong National University della Corea del Sud. Gli animali sono stati soppressi previa anestesia. Gli organi interni sono stati attentamente esaminati e fotografati sotto le medesime condizioni di campo e illuminazione oltre che di strumentazione. Gli stessi sono stati poi oggetto di analisi anatomica. Gli organi esaminati sono: Fegato, milza, reni, pancreas, stomaco, intestino, polmoni, organi genitali.

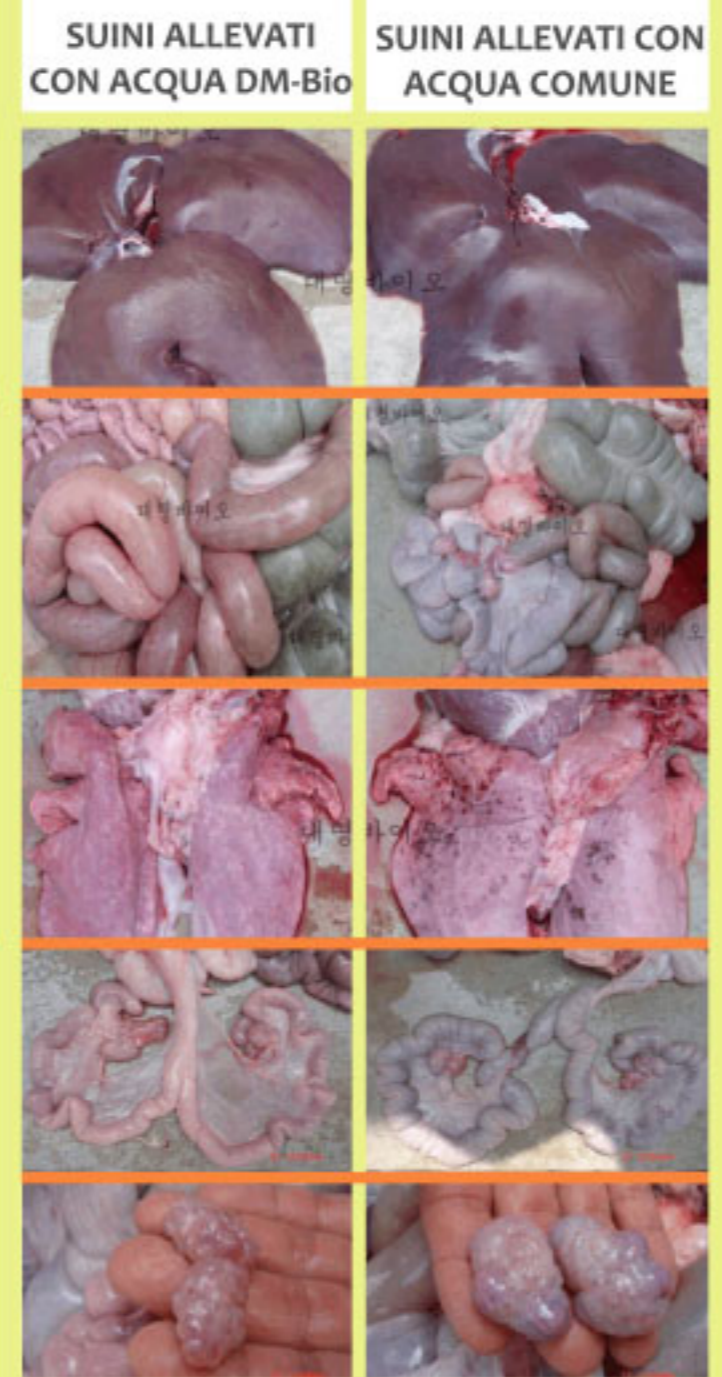
### ORGANI DI SUINI A CONFRONTO

**FEGATO** - Sono stati confrontati il fegato di due suini femmine e la conformazione esterna si presentava abbastanza simile. Il fegato del soggetto alimentato con acqua bioattiva DM-Bio, si presentava di dimensioni più piccole e di colore più vivido e di consistenza più soda, mentre il fegato del soggetto alimentato con acqua normale, era più grande meno sodo e di colore più scuro.

**STOMACO E INTESTINO** - La morfologia degli organi non era molto diversa tra un soggetto e l'altro. L'intestino del soggetto alimentato con acqua bioattiva DM-Bio, si presentava però molto più chiaro ed elastico rispetto all'intestino del soggetto alimentato con acqua normale. E' bene evidente la differenza di colore e consistenza dei due intestini dei maiali alimentati con acqua bioattiva DM-Bio (sinistra) e acqua normale (destra).

**POLMONI** - Nel soggetto alimentato con acqua normale si possono notare numerose macchie nere che sono probabilmente correlabili a processi infiammatori e anche il colore del parenchima è pallido e tendente al grigio. Diversamente i polmoni del soggetto alimentato con acqua bioattiva DM-Bio, sono totalmente puliti, di colore più vivo omogeneo e privi di macchie nere.

**UTERO E OVAIE** - La differenza più eclatante tra i due soggetti è stata trovata nell'utero, trombe uterine e ovaie. Sia l'utero che le trombe uterine, erano molto più piccole, di colore più chiaro e con maggiore elasticità nel soggetto alimentato con acqua bioattiva DM-Bio; anche le ovaie avevano un aspetto più sano ed erano più piccole. Il colore dava l'idea di una migliore irrorazione e ossigenazione nel soggetto alimentato con acqua bioattiva DM-Bio. Nel soggetto alimentato con acqua normale sono state trovate diverse lesioni e cisti piuttosto grandi nelle ovaie.



# ALLEVAMENTI ANIMALI

## STUDI COMPARATIVI A CONFRONTO



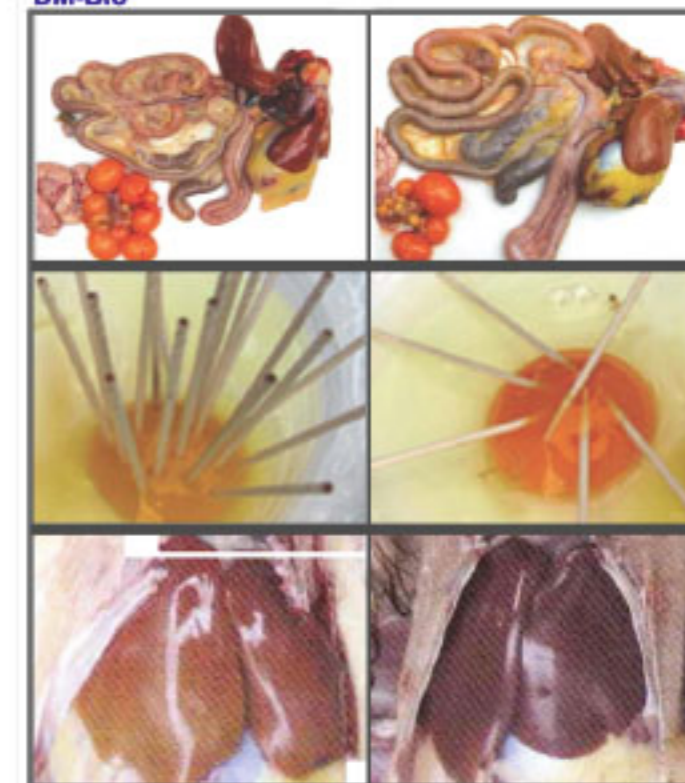
### TEST COMPARATIVO SU DUE GRUPPI DI GALLINE OVAIOLE

Nelle galline allevate con acqua DM-Bio il colore dell'intestino era più chiaro, lucido

Lo studio comparativo è stato eseguito mettendo a confronto due gruppi di galline ovaiole; un gruppo alimentato con acqua Immuno Bio Attiva DM-BIO ed un gruppo alimentato con acqua comune. Il tempo di adattamento è stato di 5 settimane. Dopo le 5 settimane di test sono stati comparati sia gli organi interni che le uova delle galline appartenenti ai 2 gruppi.

Acqua immuno-bioattiva DM-Bio

Acqua normale

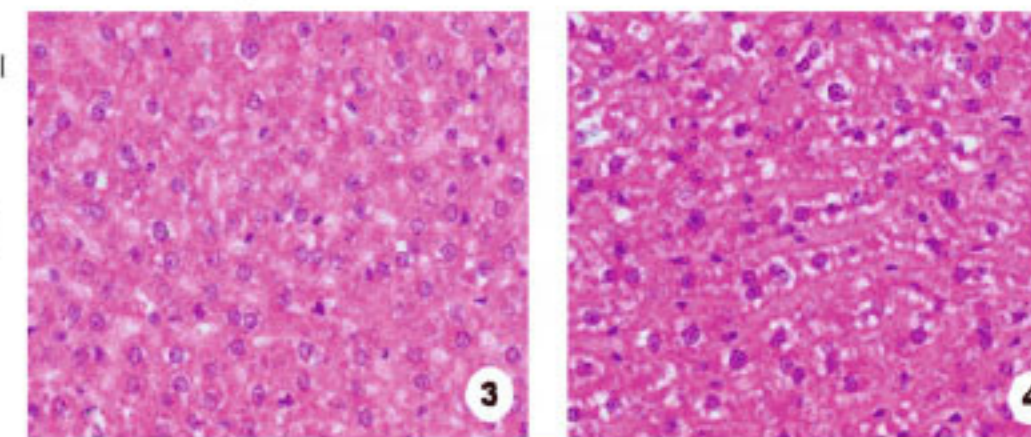


era meno elastico e con aspetto poco salutare. Con DM-Bio le uova erano molte di più e di grandi dimensioni. Le uova deposte dalle galline allevate con acqua DM-Bio avevano il colore dell'albume e del tuorlo più chiaro e resiliente. Anche la coesione era migliore rispetto all'uovo delle galline alimentate con acqua comune. La prova dello stuzzicadenti è stata molto eclatante per dimostrare la differenza di consistenza del tuorlo; infatti nelle uova delle galline DM-Bio gli stuzzicadenti stavano in piedi.

Il sapore dell'uovo era stato dichiarato ottimo da vari assaggiatori. Nelle uova di galline allevate ad acqua comune, l'albume non era bianco né resiliente. Se rotto in un piatto l'uovo non rimaneva composto ma si sparpagliava. Evidente la prova degli stuzzicadenti che non rimanevano in piedi a dimostrare la non resilienza del tuorlo delle uova delle galline alimentate con acqua comune. Il sapore dell'uovo non era buono.

Il colore del fegato delle galline alimentate con acqua DM-Bio era più chiaro, elastico e di aspetto più sano se comparato al fegato delle galline alimentate con acqua comune che presentavano un fegato di colore scuro, poco elastico e di aspetto non salutare.

Struttura istologica: microscopicamente ben definito il parenchima incluso lo spazio di «Disse» (4) nei topi del gruppo alimentati con acqua funzionale. In contrasto il gruppo di controllo alimentato con acqua normale; lo spazio di «Disse» è poco definito, ambiguo e grossolano (3). H & E, x400



**NERO' H2O d.o.o.** : Sede legale e commerciale: Kraška ulica 2, 6210 Sežana (SLO)  
DDV - P. Iva: SI 96826720  
Centro assistenza e show room Italia: Via Cavour, 8 Puia 33080 Prata di Pordenone (PN) ITALIA  
Slovenia: Mobile 00 386 51 645669 Tel. 00 386 57313555 Fax 00 386 57 313556  
Italia: Mobile 00 39 320 0762938 Tel. 00 39 0434 610202 info@neroh2o.com

**NERO' H2O**  
Importatore Esclusivo per l'Europa dei prodotti DM-Bio  
www.neroh2o.com